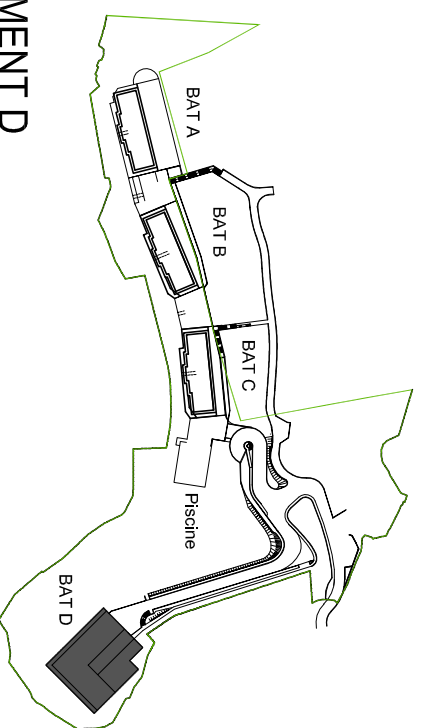


# "LE PARC BLANCHE DE CASTILLE"

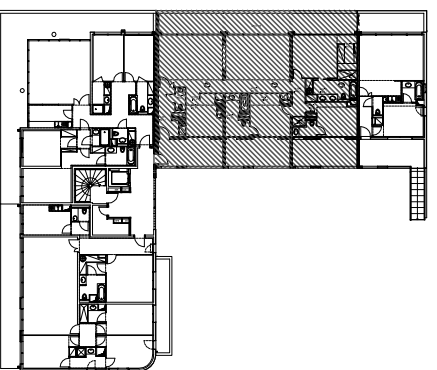


29, Chemin du Vinaigrier - 06300 NICE



## BATIMENT D

Niveau R+1



### MAITRE DOUVRAGE

SCI "LES CHENES"

65, Avenue de Marceau - 75 116 Paris

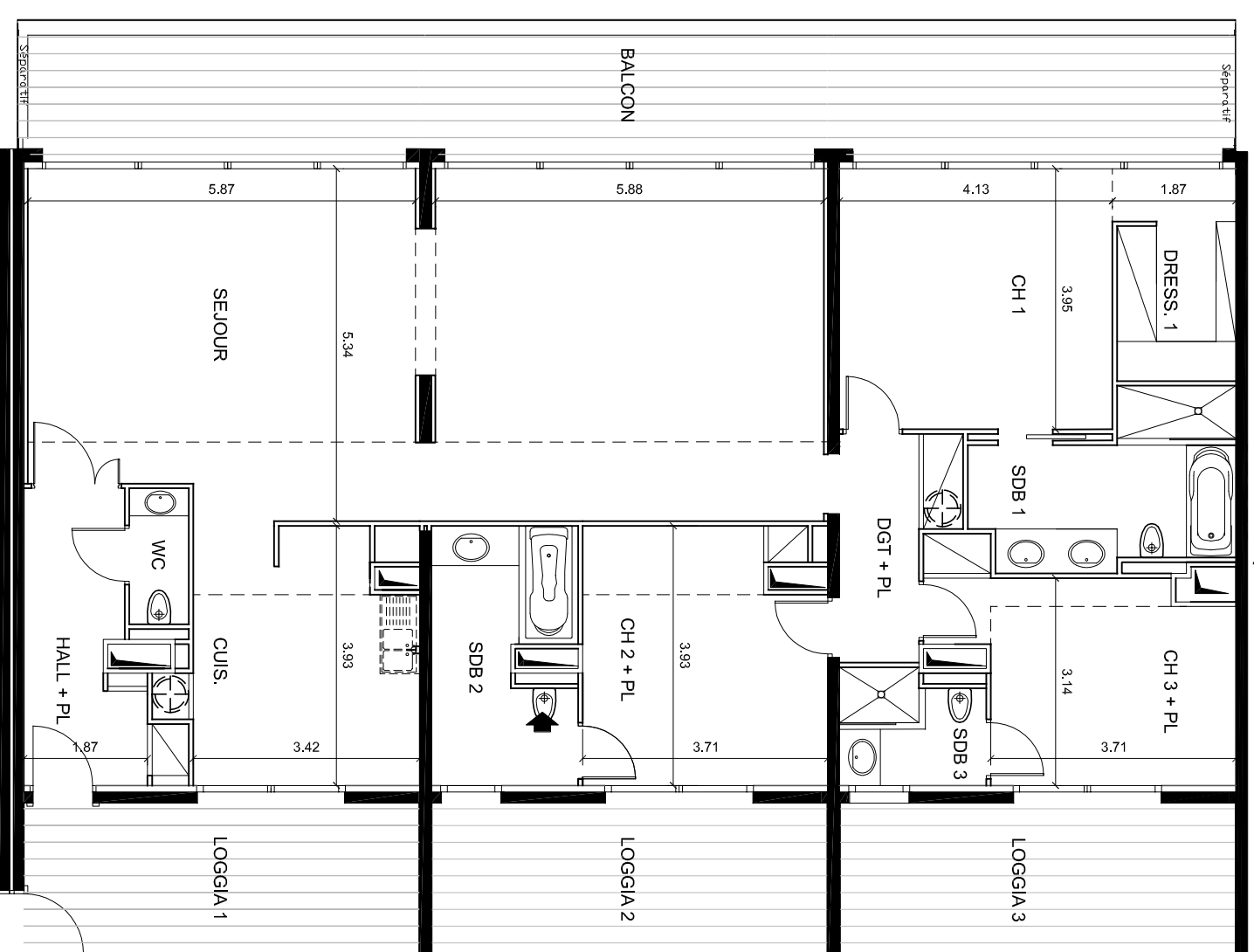
Tel: 01.56.62.20.80 - Fax: 01.56.62.20.82

### NOTA

DES MODIFICATIONS SONT SUSCEPTIBLES D'ETRE APPORTEES A CE PLAN EN FONCTION DES NECESSITES TECHNIQUES DE LA REALISATION TANT EN CE QUI CONCERNE LES DIMENSIONS LIBRES QUE L'EQUIPEMENT.  
LES SURFACES INDIQUEES SONT APPROXIMATIVES DANS LE CADRE DE LA LEGISLATION DES VENTES EN L'ETAT FUTUR D'ACHEVEMENT. LES RETOMBES, SOFFITES, FAUX PLAFONDS, CANALISATIONS ET CONVECTEURS NE SONT PAS OU PEU FIGURES. LES ELEMENTS D'EQUIPEMENT DE CUISINES NE SONT PAS FOURNIS.  
MODIFICATION DU REGLEMENT DE COPROPRETE, DE LA DESIGNATION DES LOTS, ET DES TANTIEMES, EN COUR

## PLAN DE VENTE

Date d'éditio: 28 Septembre 2009



TYPE 4 Pièces  
NIVEAU R+1 APPARTEMENT REGROUPE  
LOTS: 327: 328: 329 NUMERO J.D-08: D-09: D-10

SEJOUR	: 62.35	m2
CUISINE + PL	: 13.16	m2
CHAMBRE 1	: 16.29	m2
CHAMBRE 2 + PL	: 13.93	m2
CHAMBRE 3 + PL	: 12.93	m2
DRESS. 1	: 5.80	m2
SDB 1	: 8.78	m2
SDB 2	: 8.04	m2
SDB 3	: 3.64	m2
DGT + PL	: 5.11	m2
HALL + PL	: 7.58	m2
WC	: 1.85	m2

TOTAL HABITABLE : 159.46 m2

BALCON	: 31.43	m2
LOGGIA 1	: 14.77	m2
LOGGIA 2	: 14.77	m2
LOGGIA 3	: 14.77	m2

TOTAL : 75.74 m2